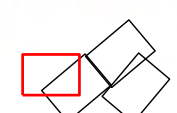


Svæði sem nýtur verndar samkvæmt lögum um vernd Breiðafjarðar

Gröðurlendi skýringar

Mosagröður A4 Mosi með smárunnum	Mýri U4 Mýrastór/stinnastór - klóffa
Lyngmói B1 Krækilyng - fjalldrapi - bláberjalyng B3 Krækilyng - víðir B6 Holtasóley - krækilyng - víðir	Flói V1 Gulstór V5 Vettrarkvöðastór
Birkí C1 Fjalldrapi - bláberjalyng - krækilyng C5 Illmbjörk C7 Illmbjörk - gulvíðir	Þekja x Gröðurþekja að meðaltali 75% z Gröðurþekja að meðaltali 50% p Gröðurþekja að meðaltali 25%
Víðlmói og kjarr D3 Loðvíðir - grávíðir	Annað b Grjót á yfirborði
Graslendi H1 Grös H3 Grös með smárunnum H7 Grös með elfingu	Ógrótt land me Melar n Námna sa Sandur gt Grjót sk Skriður fj Fjara ey Þurrar áreyrar
Hálfdeigja T2 Hrossanál - starir - grös	Fjörur og leirur le Leira le/p Leira/pangfjara p pangfjara f Sjávarfjar sa Sandur/mól/klópp
Ræktað land R2 Tún í góðri rækt R3 Önnur tún	

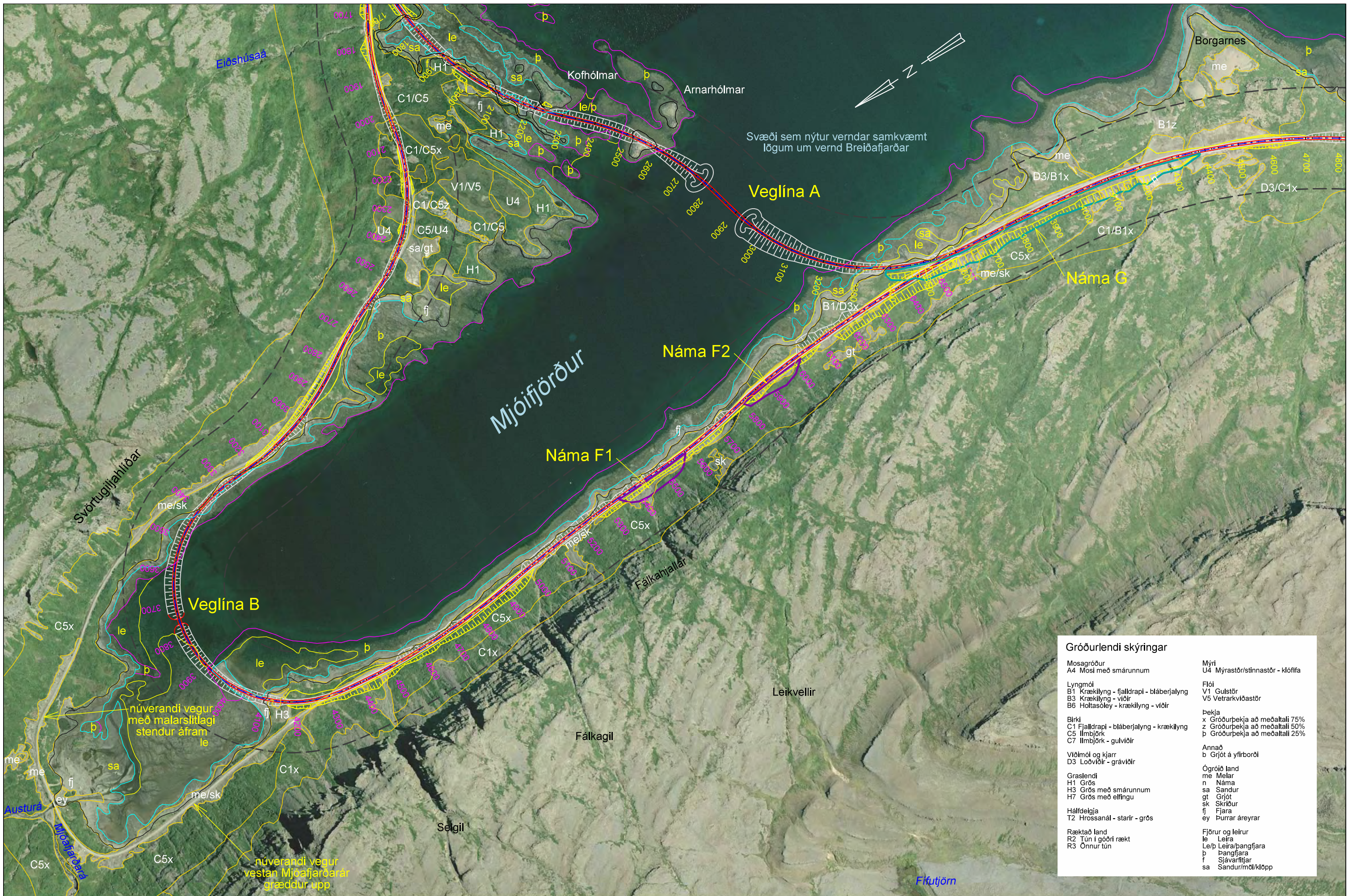
Landmælingar: Veggerðin
Hnitakerfi: ISN93 Hæðarkerfi: Landshæðarínet
Loftmyndataka og myndmæling: Loftmyndir ehf.
Flughæð: 3000 m Mæskvastærð: 10x10 m.
Kortagerð: Veggerðin
Gröðurkort: Náttúrustofa Vestfjarða 2008



- skering
- fylling
- vegbrún
- miðlína
- mörk gröðurlenda
- rannsóknarsvæði
- námna
- námna/skering



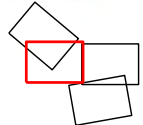
Veghönnunardeild		Vestfjarðavegur	
		Eiði - þverá	
MELIKV.	Hannað .	60-31/32	
1:10.000	Teikn. .	1 of 4	
	Yfirf. .	Grunnmynd	
	Samb. .	Gröðurkort	
		Teikning 4	



Gróðurlendi skýringar

Mosagróður A4 Mosi með smárunnum	Mýri U4 Mýrastór/stinnastór - klóffia
Lyngmói B1 Krækilyng - fjalldrapi - bláberjalyng B3 Krækilyng - víðir B6 Holtasöley - krækilyng - víðir	Flói V1 Gulstór V5 Vetrarkvíðastór
Birki C1 Fjalldrapi - bláberjalyng - krækilyng C5 Ilmbjörk C7 Ilmbjörk - gulvíðir	Þekja x Gróðurþekja að meðaltali 75% z Gróðurþekja að meðaltali 50% p Gróðurþekja að meðaltali 25%
Víðimói og kjarr D3 Loðvíðir - grávíðir	Annað b Grjót á yfirborði
Graslendi H1 Grös H3 Grös með smárunnum H7 Grös með elfingu	Ógróð land me Melar n Náma sa Sandur gt Grjót sk Sjúkubur fj Fjara ey Þurrar áreyrar
Hálfdeigja T2 Hrossanál - starir - grös	Fjörur og leirur le Leira le/p Leira/pangfjara p Pangfjara f Sjávarfjar sa Sandur/mú/klópp
Ræktað land R2 Tún í góðri rækt R3 Önnur tún	

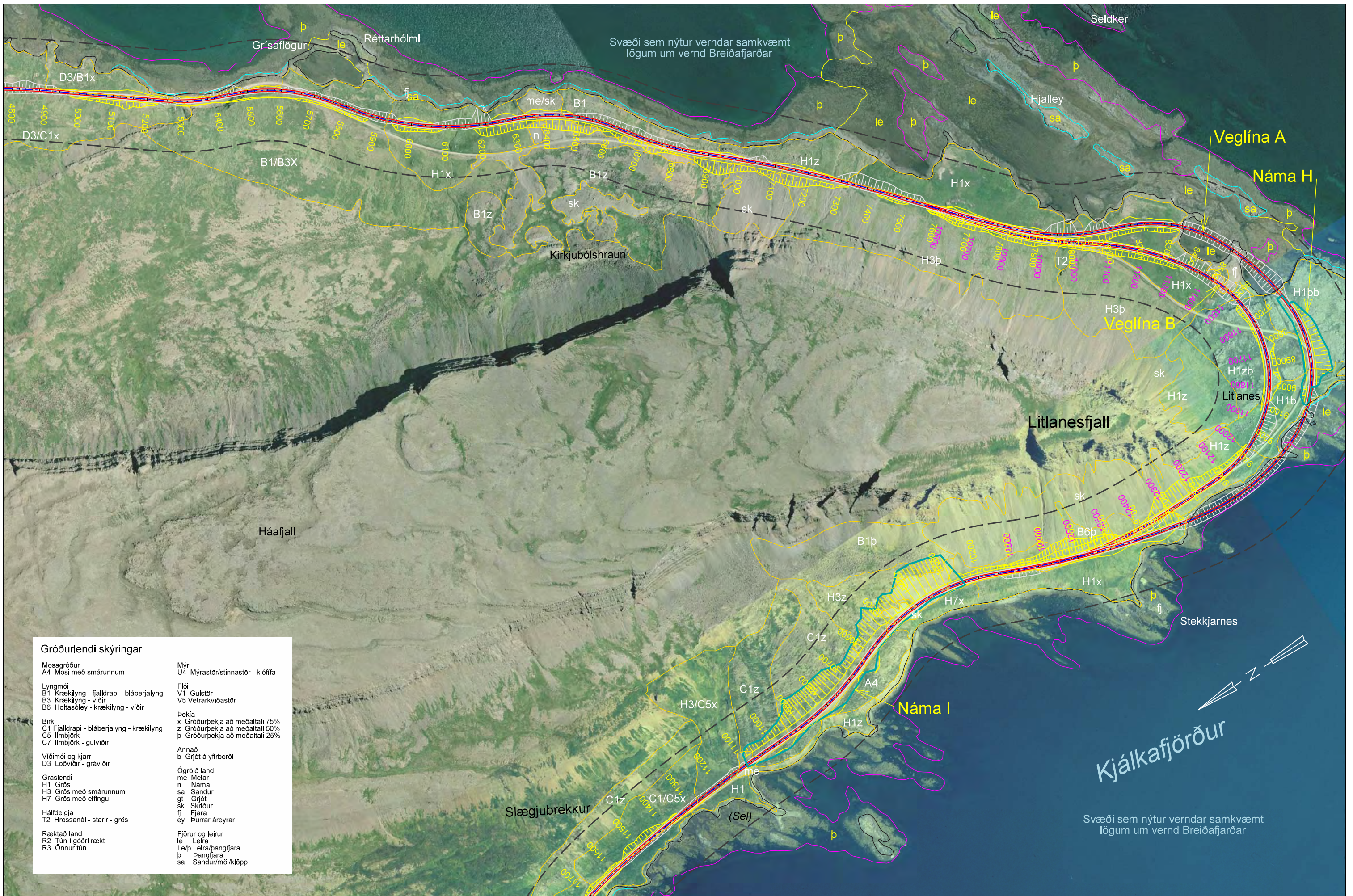
Landmælingar: Vegagerðin
Hnitakerfi: ISN93 Hæðarkerfi: Landshæðarínet
Loftmyndataka og myndmæling: Loftmyndir ehf.
Flughæð: 3000 m Mörkvastærð: 10x10 m.
Kortagerð: Vegagerðin
Gróðurkort: Náttúrustofa Vestfjarða 2008



- skering
- fylling
- vegbrún
- miðlína
- mörk gróðurlenda
- rannsóknarsvæði
- náma
- náma/skering

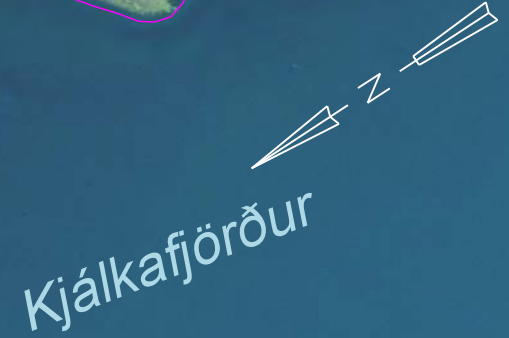


Veghönnunar deild		Vestfjarðavegur	
Eiði - Þverá		60-31/32	
MELIKV. 1:10.000	Hannað . . .	Grunnmynd Gróðurkort	2 of 4 Teikning 4
	Teikn. . .		
	Yfirf. . .		
	Samb. . .		

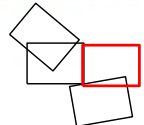


Gróðurlendi skýringar

Mosagróður A4 Mosi með smárunnum	Mýri U4 Mýrastór/stinnastór - klóffa
Lyngmói B1 Krækilyng - fjalldrapi - bláberjalyng B3 Krækilyng - víðir B6 Holtasóley - krækilyng - víðir	Flói V1 Gulstór V5 Vetrarkviðastór
Birki C1 Fjalldrapi - bláberjalyng - krækilyng C5 Ilmbjörk C7 Ilmbjörk - gulvíðir	Þekja x Gróðurþekja að meðaltali 75% z Gróðurþekja að meðaltali 50% p Gróðurþekja að meðaltali 25%
Viðlmói og kjarr D3 Loðvíðir - grávíðir	Annað b Grjót á yfirborði
Graslendi H1 Grös H3 Grös með smárunnum H7 Grös með eflingu	Ógróð land me Melar n Náma sa Sandur gt Grjót sk Skriður fj Fjara ey Þurrar áreyrar
Hálfdeigja T2 Hrossanál - starir - grös	
Ræktað land R2 Tún í góðri rækt R3 Önnur tún	Fjörur og leinur le Leira le/p Leira/pangfjara p Pangfjara sa Sandur/mól/klópp



Landmælingar: Vegagerðin
Hnitakerfi: ISN93 Hæðarkerfi: Landshæðar-net
Loftmyndatöku og myndmæling: Loftmyndir ehf.
Flughæð: 3000 m Mæskvastærð: 10x10 m.
Kortagerð: Vegagerðin
Gróðurkort: Náttúrustofa Vestfjarða 2008



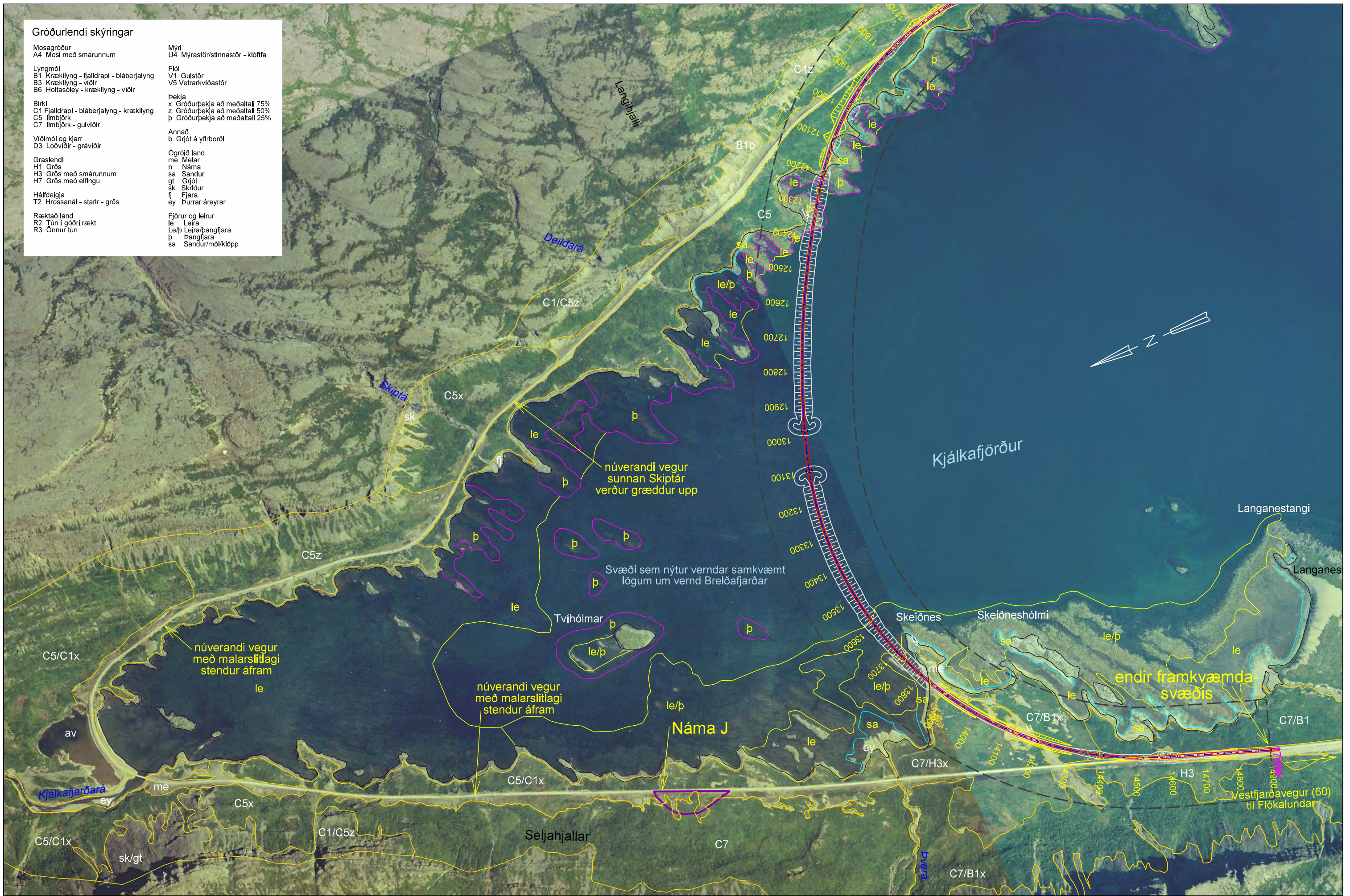
- skering
- fylling
- vegbrún
- miðlína
- mörk gróðurlenda
- rannsóknarsvæði
- náma
- náma/skering



Veghönnunar deild		Vestfjarðavegur	
Eiði - Þverá		60-31/32	
MELIKV.	Hannað .	Grunnmynd	3 of 4
1:10.000	Teikn. .		
	Yfirf. .		
	Samb. .	Gróðurkort	Teikning 4

Gróðurlendi skýringar

Mosagróður A4 Masi með smárunnum	Mýri U4 Mýrastór/stinnastór - klóffa
Lyngmói B1 Krækilyng - fjalldrapi - bláberjalyng B3 Krækilyng - víðir B6 Holtasóley - krækilyng - víðir	Flói V1 Gulstór V5 Vetrarkvíðastór
Birki C1 Fjalldrapi - bláberjalyng - krækilyng C5 Ilmbjörk C7 Ilmbjörk - gulvíðir	Þekja x Gróðurþekja að meðaltali 75% z Gróðurþekja að meðaltali 50% p Gróðurþekja að meðaltali 25%
Víðimói og kjarr D3 Loðvíðir - grávíðir	Annað b Grjót á yfirborði
Graslendi H1 Grös H3 Grös með smárunnum H7 Grös með elfingu	Ógróið land me Melar n Náma sa Sandur gt Grjót sk Skriður fj Fjara ey Þurrar áreyrar
Hálfdeigja T2 Hrossanál - starir - grös	Fjórur og leirur le Leira le/p Leira/þangfjara p Þangfjara sa Sandur/mól/klópp
Ræktað land R2 Tún í góðri rækt R3 Önnur tún	



núverandi vegur sunnan Skiptár verður græddur upp

Svæði sem nýtur verndar samkvæmt lögum um vernd Breiðafjarðar

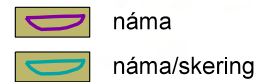
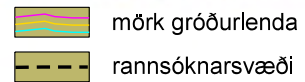
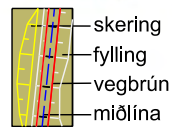
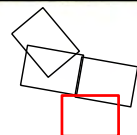
núverandi vegur með malarsliti lagi stendur áfram

núverandi vegur með malarsliti lagi stendur áfram

endir framkvæmda-svæðis

Vestfjarðavegur (60) til Flókalundar

Landmælingar: Vegagerðin
Hnitakerfi: ÍSN93 Hæðakerfi: Landshæðarnet
Loftmyndatöku og myndmæling: Loftmyndir ehf.
Flughæð: 3000 m Måskvastærð: 10x10 m.
Kortagerð: Vegagerðin
Gróðurkort: Náttúrustofa Vestfjarða 2008



Veghönnunar deild		Vestfjarðavegur	
		Eiði-Þverá	60-31/32
MELIKV.	Hannað	Grunnmynd Gróðurkort	4 af 4 Teikning 4
1:10.000	Teikn.		
	Yfirf.		
	Samb.		